



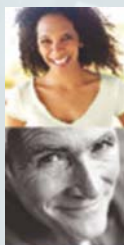
[www.welcometo](http://www.welcometo.dk)^{DK}

Tag godt imod udenlandske medarbejdere

Modtagelse, fastholdelse og integration af udenlandske arbejdstagere
i det danske samfund.



Det er spild af tid og penge at tage dårligt imod arbejdskraft fra udlandet



Det er både synd og spild, hvis medarbejdere, der kommer til Danmark fra udlandet, ikke falder til.

Det er synd, for de mennesker, hvis forventninger bliver skuffede.



Det er spild, for de virksomheder, hvis investering i en ny medarbejder går tabt.

Danmark har stadig brug for arbejdskraft fra udlandet. Nye medarbejdere kommer hertil med viden og kvalifikationer, som vi behøver. Men de kommer også med forventning om et godt liv for sig selv og deres familier.

Skuffes den forventning, falder motivationen. I bedste fald. I værste fald rejser medarbejderne hjem igen eller videre til andre lande.

Derfor gælder det ikke kun om at finde og rekruttere medarbejdere med de rigtige kvalifikationer i udlandet. Det gælder også om at fastholde dem ved at hjælpe dem til at tilpasse sig et liv i Danmark.

Det er alle enige om. I aftalen mellem et stort flertal i Folketinget om at lette tilgangen af udenlandsk arbejdskraft fremgår det af bemærkningerne, at det er væsentligt, at udenlandske arbejdstagere får en god introduktion til det danske samfund, og at der tages godt imod deres familier.

I aftalen mellem DA og LO om rekruttering af udenlandsk arbejdskraft indgår det, at der skal gøres en indsats for at informere og integrere de udenlandske arbejdstagere.

Med det formål lægger aftalen op til, *"at DA, LO og KL i fællesskab laver et metodeprojekt om udvikling af hensigtsmæssige metoder i såvel kommuner som på arbejdspladser til målrettet og succesfuld integration i virksomhed, kommune og lokalsamfund."*

Det gør vi med Welcometo.dk.



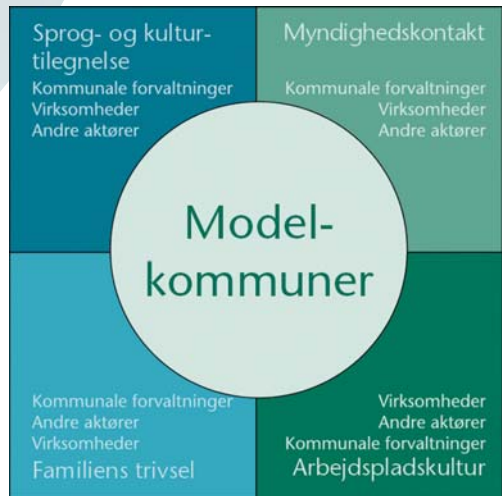
Welcometo.dk

De fleste metoder til at modtage og integrere udenlandske arbejdstagere og deres familier er opfundet. Welcometo.dk vil file dem til og kitte dem sammen, så de kommer til at virke optimalt.

Det skal ske i samarbejde med et antal modelkommuner og en række virksomheder og eventuelle andre aktører i de deltagende kommuner.

Welcometo.dk vil fokusere på fire hovedtemaer:

- Myndighedskontakt
- Arbejdspladskultur
- Familiens trivsel
- Sprog- og kulturtilegnelse



Welcometo.dk vil afdække de elementer, der skal indgå i en bedre fastholdelses- og integrationsindsats. Projektet vil vise modeller for god kommunal håndtering af udenlandske arbejdstagere og deres familier, for succesfuld integration i virksomhedens indre liv og for løsning på mulige problemer med social netværk og børns skolegang.

Welcometo.dk vil også få aktørerne omkring de udenlandske arbejdstagere – kommunerne og virksomhederne – til at arbejde sammen om at finde konkrete løsninger på de problemer, som findes. Desuden vil Welcometo.dk arbejde for et effektivt samspil mellem private og offentlige aktører på området.

Welcometo.dk vil samle de gode erfaringer på området og bidrage til, at de hurtigt bringes til konkret anvendelse. Resultaterne vil Welcometo.dk formidle til omverdenen via www.welcometo.dk og på journalistisk vis via nyhedsbreve og medier.

Welcometo.dk er et samarbejdsprojekt, der udføres i et partnerskab bestående af KL, DA og LO med støtte fra Integrationsministeriet. Partnerskabet har tidligere gennemført projekterne Projekt Virksomhedsrettet Integration og Virksomhedsrettet Integration Projekt 2, VIP2, der arbejdede med at integrere flygtninge og indvandrere til arbejdsmarkedet.



Eksempler på emner for Welcometo.dk:

Myndighedskontakt

- Velkomstpakke med offentlige tilbud til familier i Danmark
- Introduktion til lokalsamfundet
- Revision af kommunal service og praksis

Arbejdspladskultur

- Modtagelsesguide og anden information om arbejdspladsen
- Mentorordning med baggrund arbejdspladsen og lokalområdet
- Arbejdspladsens sociale og kulturelle liv

Familiens trivsel

- Samling af tilbud om bla. a. bolig, børnepasning og skole
- Afprøvning af integrationsministeriets Familiepakker
- Netværksdannelse for hele familien
- Danske værtsfamilier
- Hjælp til deltagelse i foreningsliv og fritidsaktiviteter
- Formidling af job eller jobpraktik til en medfølgende partner.

Sprog- og kulturtilegnelse

- Ekstraordinære sprogskolekurser for den medfølgende familie
- Arbejdspladsbaserede tiltag
- Ikke-skolebaseret sprog- og kulturtilegnelse
- Særlige web-kurser

Welcometo.dk er et partnerskab af kommunerne og arbejdsmarkedets parter



DA, www.da.dk
Chefkonsulent Henning Gade



LO, www.lo.dk
Økonom Ib Maltesen



KL, www.kl.dk
Chefkonsulent Birger Mortensen

Projektsekretariat: Finn Rasmussen
Telefon 33 38 92 96, mail fir@da.dk

www.welcometo.dk